

Sage ERP X3



sage



Le contexte économique actuel vous impose de maîtriser vos coûts et de garantir un rapide retour sur investissement, tout en restant innovant, flexible et efficace afin d'assurer votre développement.

**Sage ERP X3,
une solution de gestion
intégrée simple.**

Sage ERP X3, anticipation et pilotage

Sage ERP X3 est une solution de gestion intégrée, vecteur de performance, qui répond à vos défis :

- Maîtriser les effets de la globalisation sur votre développement à l'international, sur l'ouverture de nouveaux marchés ou sur votre écosystème ;
- Piloter l'ensemble des activités de votre entreprise d'une seule voix et renforcer l'efficacité de vos processus ;
- Faciliter la collaboration interne et externe en décuplant votre capacité d'adaptation et votre réactivité ;
- Améliorer la satisfaction de vos clients ;
- Garantir un rapide retour sur investissement et une maîtrise des coûts d'exploitation.

Grâce aux technologies Web 2.0, Sage ERP X3 met l'accent sur les technologies collaboratives et une ergonomie personnalisable pour simplifier vos processus et vous faire gagner en efficacité.

Sage ERP X3 est la première solution du marché entièrement dédiée aux moyennes et grandes entreprises. Grâce à ses extensions applicatives, sa dimension internationale, ses fonctionnalités expertes et avancées, Sage ERP X3 s'adapte à votre entreprise quelles que soient sa taille et son organisation. Sage ERP X3 vous aide à aligner en permanence l'exécution opérationnelle sur la stratégie de l'entreprise et à piloter toute votre activité à 360°.

Fort d'un réseau de 220 partenaires et présent dans plus de 59 pays, Sage ERP X3 a déjà séduit plus de 3300 entreprises et compte plus de 180 000 utilisateurs.

Des résultats concrets et plus de valeur ajoutée :

Souplesse commerciale et visibilité de l'entreprise

Développement local et international

Travail collaboratif et fluidité des opérations

Souplesse de gestion et efficacité

Productivité et pilotage de l'activité

Anticipation et excellence opérationnelle

Réduction des coûts et des délais

Proximité avec le client

**80 % de nos clients
considèrent Sage ERP X3
comme une amélioration
significative de
leur performance voire
un avantage concurrentiel.**

Source : étude Sage 2009
réalisée par Ernst & Young Advisory ⁽¹⁾

(1) Étude réalisée entre mai et juin 2009 par Ernst & Young Advisory auprès d'un échantillon de 250 entreprises clientes de Sage ERP X3 depuis au moins 2 ans.

Sage ERP X3, des bénéfices concrets pour votre entreprise

Diminuez vos coûts et vos délais

La mondialisation vous impose de maîtriser vos coûts et d'accroître votre efficacité, tout en décuplant votre réactivité. Sage ERP X3 permet une automatisation et une intégration de bout en bout des processus de gestion. Avec Sage ERP X3, vous accédez en temps réel aux données liées à votre activité et vous disposez d'un contrôle maximal de vos budgets.

Favorisez la collaboration et la coordination pour une visibilité à 360°

Sage ERP X3 fédère vos bureaux, vos agences ou vos filiales au sein d'un même système d'information. Vos organisations partagent un référentiel commun mais travaillent dans leur propre langue, avec leurs propres devises, et disposent d'une gestion comptable et financière adaptée aux spécificités et aux réglementations locales. Avec l'éditeur de processus graphiques Sage Visual Processes™, Sage ERP X3 facilite la coordination et le suivi des opérations sur l'ensemble de vos sites.

Améliorez la satisfaction de vos clients

Votre capacité à instaurer une relation personnalisée avec vos clients est un facteur différenciant. Fidélisation, réactivité et capacité d'anticipation de la demande sont les clés du succès. Basée sur une Architecture Orientée Web (WOA), la technologie de Sage ERP X3 permet de fédérer les acteurs de l'entreprise et tous ses partenaires autour d'un socle commun.

Saisissez de nouvelles opportunités de croissance

La croissance de votre entreprise passe par le développement d'offres et de services ou par la conquête de nouveaux territoires. Les analyses décisionnelles et les indicateurs métiers de Sage ERP X3 donnent un état des lieux précis des actifs de l'entreprise. Vous êtes plus réactif et vous augmentez la qualité de l'exécution des décisions stratégiques.

Pilotez votre entreprise avec Sage ERP X3

Sage ERP X3 est la solution ERP appropriée pour les entreprises comptant entre 50 et 5 000 employés, les filiales de grands groupes, les entreprises internationales et celles ayant connu une croissance dans les secteurs de la fabrication, de la distribution et des services.

Trois bonnes raisons d'investir

- Plus de productivité : pilotage de processus de plus en plus complexes, pression constante sur les facteurs temps et coûts.
- Plus de visibilité, de flexibilité et de collaboration : adaptation à une demande fluctuante, gestion des relations et des transactions, nécessité d'offrir plus de valeur ajoutée aux clients.
- Plus de pilotage global : réduction des coûts et expansion du marché, meilleure gestion des matériaux et de la main-d'œuvre, complexité et exigences de conformité accrues.

Plus de 10% de gains sur les temps de traitement ou de production des états financiers ont été constatés par nos clients Sage ERP X3.

Source : étude Sage 2009
réalisée par Ernst & Young Advisory

Sage ERP X3, une solution orientée utilisateurs et économique

Sage ERP X3 bénéficie d'une ergonomie intuitive et conviviale grâce à l'intégration de nombreux composants graphiques. L'éditeur de processus Sage Visual Processes™ facilite l'appropriation des utilisateurs via la mise à disposition de séquences métiers prêtes à l'emploi et explicites.

Sage ERP X3 s'adapte à vos besoins et à votre développement par un déploiement progressif et évolutif. Sa rapidité d'appropriation permet de réduire les temps de formation et ses nombreux pré-paramétrages vous font gagner du temps lors de l'implémentation.

Grâce à une mise en œuvre immédiate et un faible coût total de possession, Sage ERP X3 permet un retour sur investissement plus rapide.



“ On s'approprie aisément Sage ERP X3 Premium Edition, et pas seulement moi, qui en ai la responsabilité. Nombreux sont les utilisateurs qui savent faire des requêtes tout seuls. Certains utilisent le générateur de rapports sans aide. Pas besoin d'interroger l'éditeur à chaque nouvelle demande.

E. JACQ-LETEURTROIS

Responsable Fonctionnel des Systèmes d'Informations World Minerals Europe

Une solution de gestion conçue pour l'utilisateur

- Une navigation facilitée par des processus graphiques interactifs.
- Un portail par rôle avec des indicateurs de performance avancés.
- Une totale intégration des outils bureautiques.
- De puissants outils de personnalisation pour plus de flexibilité.

Une solution de gestion centrée sur le Web

- Une solution accessible en temps réel via un simple navigateur Internet, en interne et depuis l'extérieur.
- Un portail d'accès Web 2.0, facilitant l'accès aux informations issues de l'ERP et d'applications extérieures.
- Une facilité d'intégration de vos agences, de vos filiales, ainsi que de vos fournisseurs et clients.
- Une interaction facilitée avec les autres applications métiers.



Grâce au portail Web 2.0, vous accédez à des indicateurs métiers en temps réel.

La bibliothèque de processus modifiable et partageable (format XML) permet à chaque utilisateur d'afficher graphiquement ses processus à l'écran par séquences, fonctions et rapports.

Sage ERP X3, un large périmètre fonctionnel

Suite complète et intégrée de gestion, Sage ERP X3 couvre l'ensemble des besoins opérationnels de gestion de production, de distribution, de logistique, de finance et de ressources humaines de votre entreprise. Solution multi-législation, multilingue, multi-devise, Sage ERP X3 s'adapte aux spécificités, aux obligations légales de chaque pays.

Une technologie ouverte, évolutive et flexible

Dynamisée par la plateforme SAFE⁽¹⁾ X3, Sage ERP X3 transforme votre système de gestion intégrée en un véritable environnement collaboratif interne et externe. Basé sur une architecture flexible, ouverte et orientée Web services, Sage ERP X3 autorise jusqu'à 2 000 utilisateurs simultanés au sein de votre organisation.

En disposant, en standard, de fonctionnalités techniques embarquées, SAFE X3 facilite l'utilisation et l'administration de Sage ERP X3 : workflow, publication de Web services, bridge Java, serveur batch, business intelligence "out-of-the-box", portail Web, etc.

- Assurez une mise en œuvre rapide grâce à des pré-paramétrages.
- Disposez d'outils de publication de rapports et d'outils décisionnels intégrés à la plateforme (Crystal Reports intégré, datamart décisionnel exploité via Business Objects, etc.).
- Fonctionnez sous les principaux systèmes d'exploitation du marché Windows, Unix, Linux, avec les bases de données standard (Oracle, SQL Server).
- Personnalisez votre solution grâce aux outils de développement intégrés et définissez votre interface utilisateur.
- Gagnez en mobilité et accédez à vos dashboards via Sage Enterprise Webtop™, où que vous soyez.
- Accédez aux informations contenues dans Sage ERP X3 aussi rapidement et facilement que si vous faisiez une recherche sur le Web. Il suffit de saisir un terme dans la zone de recherche pour trouver ce qui vous intéresse.
- Bénéficiez de la fonctionnalité GED qui indexe et archive les documents et contenus électroniques afin que les utilisateurs puissent y accéder depuis l'ERP.

La planification, le pilotage et le reporting sont associés en un seul processus. Vous êtes plus efficace dans vos prises de décision et plus rapide face aux opportunités du marché. SAFE X3 accompagne les changements organisationnels de votre entreprise, telles que la centralisation ou la décentralisation.

Une grande innovation Sage Enterprise Webtop

Sage Enterprise Webtop™ est un composant de notre plateforme SAFE X3 qui permet aux utilisateurs de se connecter à Sage ERP X3 grâce à des widgets via la solution de publication Netvibes.

A l'aide de cette technologie, les utilisateurs disposent d'un accès sécurisé aux données Sage ERP X3 à partir d'un terminal mobile, ainsi qu'aux informations professionnelles et personnelles (par exemple, les flux RSS, les informations provenant d'outils de mise en réseau) sous forme de tableau de bord personnalisé.

Sage Enterprise Webtop ouvre et décentralise l'accès à Sage ERP X3, non seulement pour les utilisateurs connectés au réseau de l'entreprise, mais également pour les partenaires commerciaux (clients, fournisseurs, transporteurs), afin de garantir une flexibilité accrue et de faciliter la collaboration.

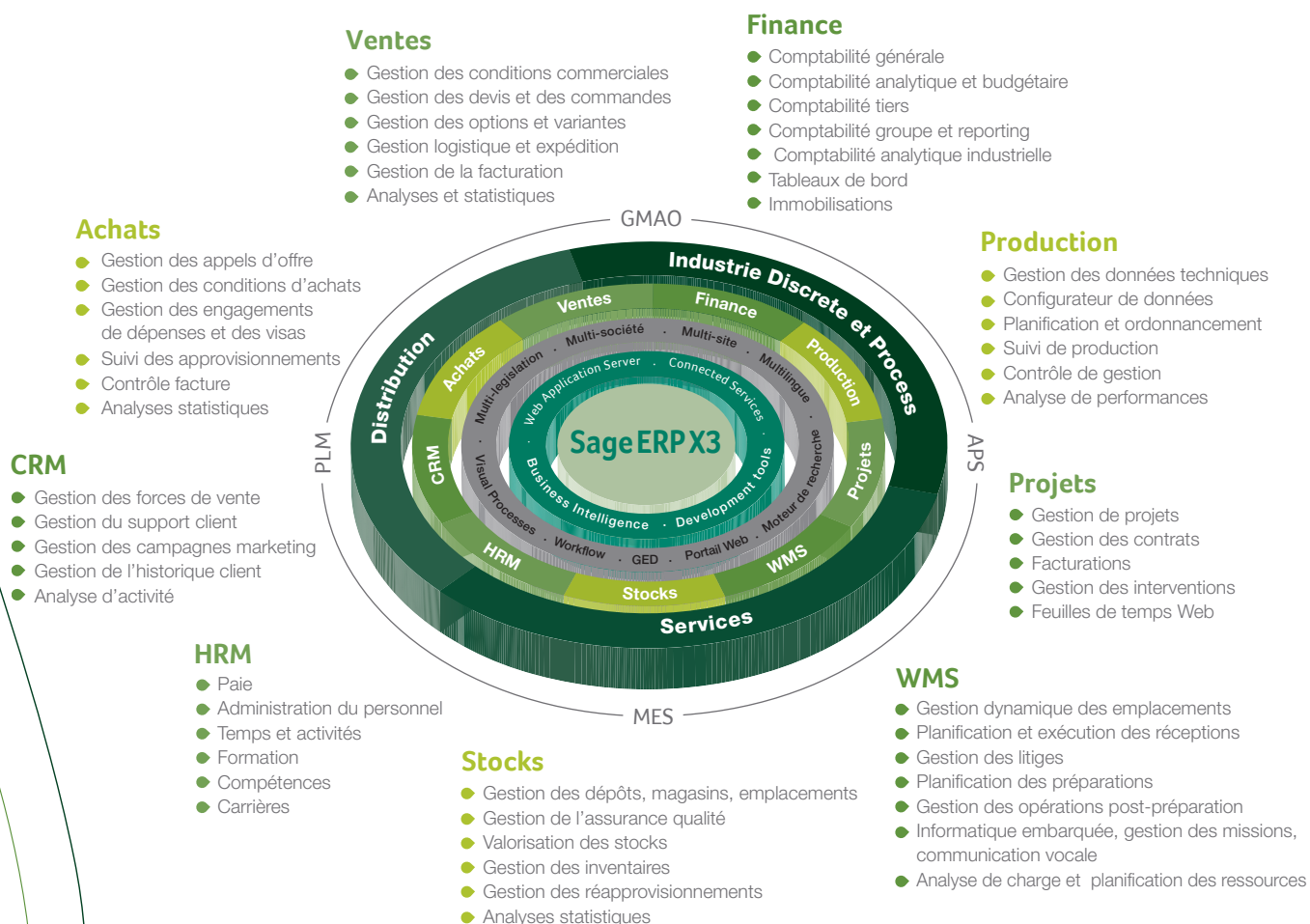


¹ SAFE : Sage Application Framework for the Enterprise

Avec Sage Enterprise Webtop™, vous accédez aux dashboards de l'entreprise en temps réel.

Élargissement de la couverture fonctionnelle et meilleure intégration

Pour renforcer la valeur ajoutée de SageERP X3 et offrir un pilotage des processus métier complet, ainsi qu'une meilleure approche collaborative de tous les services de votre entreprise, SageERP X3 a développé plusieurs processus via des connecteurs standard sur des solutions spécialisées telles que PM, APS, MES et PLM.



Sage ERP X3 répond aux besoins de votre secteur d'activité

Pour garantir la compétitivité et la croissance de votre entreprise, il est essentiel de préserver ce qui vous différencie sur le marché tout en bénéficiant des meilleures pratiques. Votre organisation, vos processus et la façon dont vous pilotez votre entreprise contribuent largement à vous démarquer. Le choix d'un nouveau système de pilotage devrait donc vous aider à mieux tirer parti de vos points forts plutôt qu'à uniformiser votre façon d'intervenir sur votre marché.

Chez Sage, nous savons que même si les moyennes entreprises ont souvent besoin d'applications métier personnalisées pour accompagner leurs processus spécifiques (sans investir dans des développements logiciels ponctuels très lourds), elles souhaitent aussi bénéficier des meilleures pratiques, reconues dans leur secteur d'activité.

Nous avons, par conséquent, conçu Sage ERP X3 afin d'offrir à votre entreprise à la fois les meilleures fonctionnalités de pilotage standard et des fonctions approfondies de personnalisation des processus, qui soient faciles à paramétrer et évitent les développements personnalisés lourds. Nous pouvons ainsi vous proposer des solutions qui couvrent les besoins standard de votre secteur et qui soient aussi facilement adaptables à votre organisation.

Sage ERP X3, une réponse aux enjeux de votre entreprise

Des processus de distribution et de logistique optimisés

Sage ERP X3 propose des fonctionnalités de gestion de vente, de stock, d'achat, de logistique et de relation client pour une gestion efficace de vos opérations.

- Anticipez la demande de vos clients.
- Ajustez vos approvisionnements à la demande.
- Disposez d'une visibilité totale sur tous les sites et optimisez les flux logistiques.
- Contrôlez et suivez vos marges opérationnelles.
- Suivez et améliorez le niveau de service offert aux clients.

Un ensemble complet de solutions pour la production et la logistique

Pour les entreprises industrielles, Sage ERP X3 propose des fonctionnalités poussées de gestion de production, de stock, de logistique, d'achat et d'approvisionnement.

- Ajustez les plans de production en fonction de la demande.
- Bénéficiez de différentes stratégies de production et optimisez les flux logistiques.
- Disposez d'une visibilité à 360° sur toutes vos activités.
- Dégagez des axes d'amélioration par la gestion de l'assurance qualité.
- Analysez et agissez sur vos marges opérationnelles.

Une analyse financière de la performance de l'entreprise

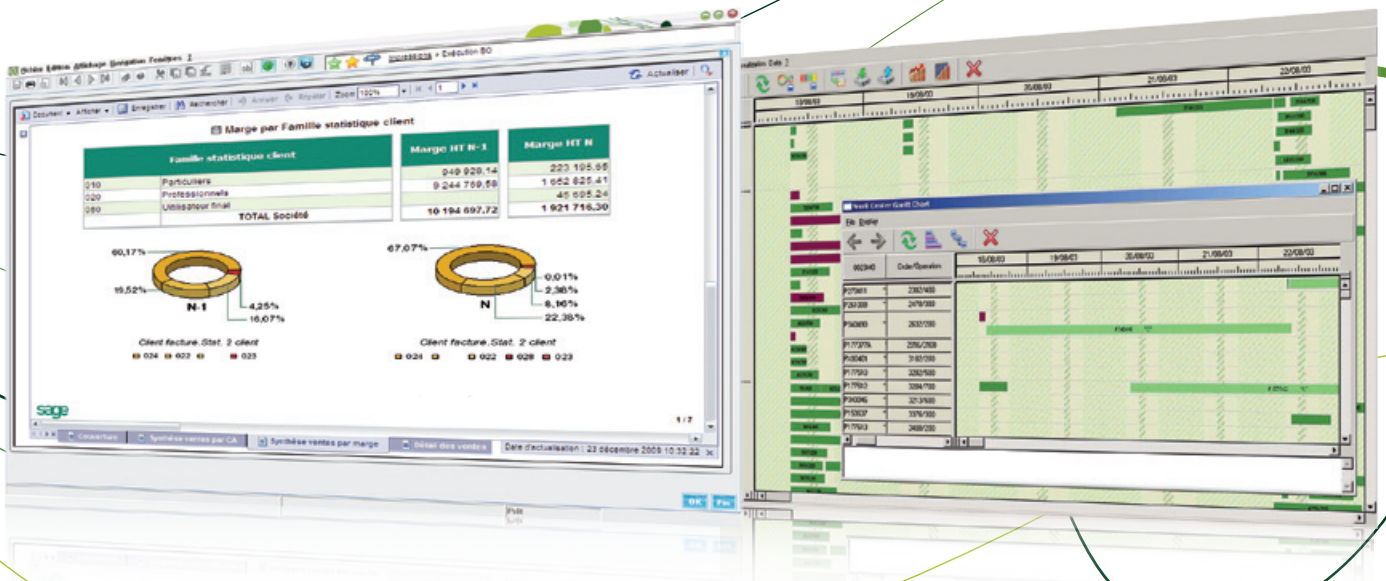
Sage ERP X3 couvre l'intégralité de la gestion financière, de la comptabilité générale et budgétaire jusqu'à la gestion des engagements et des immobilisations.

- Réduisez les délais administratifs pour vous concentrer sur l'analyse.
- Maîtrisez les risques réglementaires grâce à notre cellule de veille légale.
- Mettez en application les lois et les réglementations dans un contexte national et international.
- Produisez des résultats fiables rapidement.
- Assurez la traçabilité totale de vos données et de vos transactions.



« Sage ERP X3 *Premium Edition* nous fournit des informations extrêmement détaillées, atelier par atelier, et nous savons exactement où il faut corriger et où nous pouvons gagner en temps et en matières premières. D'une manière plus générale, Sage ERP X3 *Premium Edition* nous a permis d'améliorer la satisfaction de nos clients, d'optimiser notre productivité et de fiabiliser nos livraisons : 98,5% des commandes sont livrées dans les temps aujourd'hui. »

J. LILLO
Responsable Informatique
Diam Bouchage



Avec Sage ERP X3, vous bénéficiez de nombreux outils d'aide à la décision.

Sage ERP X3 vous permet d'utiliser des diagrammes de Gantt interactifs en capacité infinie et finie.

“ Sur le plan fonctionnel, le produit devait être multi-société et couvrir toute la comptabilité générale, analytique, tiers, budgétaire, les immobilisations et les achats. Il devait s’interfacer facilement à d’autres applications et garantir la sécurité et la confidentialité des informations. Sur le plan technique, nous voulions une solution capable de travailler sous Unix ou Linux, avec une base de données Oracle et en mode client Web. (...) Sage ERP X3 Premium Edition était clairement le mieux adapté. Cet ERP offre une couverture fonctionnelle complète qui répond totalement à nos besoins. Le rapport qualité/prix est particulièrement intéressant.

JC. HAEMMERLE
Responsable du
Système d’Information
Docapost

Une stratégie de développement du capital humain intégrée à votre SI

Pour une gestion efficace de la relation salarié, Sage ERP X3 propose un spectre fonctionnel large : paie, gestion de la formation et des carrières, gestion des temps et des activités.

- Recrutez les profils appropriés au bon moment.
- Respectez les réglementations et diminuez les risques juridiques.
- Maximisez la gestion des frais de personnel.
- Développez la valeur du capital humain.
- Disposez de tableaux de bord et des indicateurs associés.

Sage ERP X3, une solution métier qui répond aux priorités de tous les acteurs de votre entreprise

Directeur Général : • Garantir la viabilité, la rentabilité et l’efficacité de votre entreprise • Être plus réactif (vue en temps réel de toutes nos activités) • Être plus souple) • Créer plus de valeur.

Directeur financier : • Fournir les rapports financiers en temps voulu • Piloter et réduire les risques • Rendre les données financières plus fiables et faciles à auditer : traçabilité financière garantissant les informations financières • Pilotage des performances de l’entreprise : indicateurs de performance clés (analyse et prévisions) • Améliorer l’efficacité des processus financiers.

Directeur d’exploitation : • Piloter et optimiser les flux logistiques et industriels • Optimiser et adapter la planification de la demande • Contrôler les marges et les coûts opérationnels • Conserver une visibilité à 360° des sites de distribution et de production • Garantir un haut niveau de qualité du service client.

Directeur informatique : • Disposer d’une plateforme logicielle qui constitue un investissement durable et permette de faire face à la croissance • Respecter les budgets et la planification • Faciliter l’adoption par l’équipe informatique et par les utilisateurs • Garantir la facilité d’intégration et l’exploitabilité.

Utilisateurs finaux : • Interfaces utilisateur • Concepts basés sur les rôles • Personnalisation • Fonctionnalités de collaboration • Facilité d’utilisation • Fonctionnalités d’analyse mieux intégrées • Accès occasionnel au système ERP.



Cet écran illustre un processus de la gestion de la sous-traitance.

SAFE X3 Web Application Server aide à la réalisation de solutions e-business.

Sage ERP X3, une solution, deux éditions

Sage ERP X3 est particulièrement adapté aux entreprises actives au niveau local ou international qui comptent 50 à 5 000 employés, avec 20 à 2 000 utilisateurs de logiciels ERP.

Sage ERP X3 *Premium Edition* est conçu pour les entreprises locales et/ou internationales qui recherchent une intégration étroite avec leur système informatique existant et souhaitent automatiser les processus et les spécificités métier, en restant en conformité avec les réglementations internationales et les normes en vigueur.

Sage ERP X3 *Premium Edition* constitue une offre complète, performante et flexible dotée d'outils de personnalisation puissants, ainsi que d'une technologie ouverte et évolutive qui accompagnera le développement de votre entreprise.

Sage ERP X3 *Standard Edition** est un ERP conçu pour les entreprises indépendantes ou filiales de grands groupes, avec ou sans équipe informatique, qui souhaitent un déploiement rapide avec des moyens de mise en œuvre réduits et maîtrisés, tout en bénéficiant d'un large périmètre fonctionnel.

Avec 16 rôles prédéfinis et plus de 400 rapports prêts à être exécutés, les graphiques interactifs vous permettent d'accéder à toutes les fonctions indispensables de votre entreprise, qui ont été identifiées grâce aux recherches menées auprès de nos clients. Sage ERP X3 *Premium Edition* est fourni avec des kits d'implémentation qui optimisent la convivialité.

* Disponible uniquement en France, Espagne, Portugal, Allemagne et aux États-Unis.

Plateforme technologique SAFE X3
Fonctions de négoce
Fonctions de finance
Fonctions de gestion industrielle
Gestion multilingue
Gestion multi-législation
Pré-paramétrage par rôle
Pré-paramétrage par législation
Déploiement en mode pré-paramétré



Avec Sage ERP X3, concrétisez votre vision de l'entreprise

Comme nous savons que la réussite de votre entreprise ne peut reposer uniquement sur la simple application des meilleures pratiques et sur une certaine rationalité, nous avons conçu Sage ERP X3 dans le but de répondre en tout point à vos besoins et à vos exigences.

- **Opérationnel** : de nombreuses fonctionnalités répondant à tous les besoins de votre entreprise.
- **Orienté décision** : rapports dans les délais, indicateurs de performance clés pertinents, visibilité à 360° dans toutes les entités.
- **Flexible** : adaptable à vos processus métier spécifiques, d'aujourd'hui et de demain, pour les sites locaux et internationaux, utilisation possible sur Internet.
- **Collaboratif** : facile à utiliser, au-delà des utilisateurs ERP de base, connecté aux partenaires, fournisseurs et clients, ouvert aux applications Web/mobiles.
- **Economique** : abordable et rapide à mettre en œuvre, simple à maintenir, adaptable en cas de ressources informatiques limitées, retour sur investissement avéré.

Sage, des solutions de gestion à votre mesure

Troisième éditeur de solutions de gestion dans le monde, Sage simplifie et automatise la gestion et les processus métiers de 6 millions d'entreprises dans plus de 70 pays. Sage permet à ses clients de bâtir un système d'information en adéquation avec leurs exigences pour relever les défis d'aujourd'hui et de demain.

La réussite de Sage s'explique par une approche unique sur le marché : une expertise locale pour répondre aux spécificités de chaque pays et une présence mondiale qui nous permet d'accompagner nos clients quelle que soit l'ampleur de leur projet. Sage s'appuie sur un réseau de 28 000 revendeurs dans le monde afin de bénéficier d'un accompagnement de qualité et de renforcer sa proximité.

Sage assoit son développement sur sa croissance organique et sur une forte croissance externe soutenue par sa rentabilité. Sa politique d'acquisitions lui permet d'enrichir son offre en produits et services à haute valeur ajoutée et d'élargir le nombre de ses pays d'implantation : chaque société acquise est sélectionnée en fonction de la capacité de ses hommes et de ses produits à renforcer l'expertise Sage.

Les services Sage, une offre d'assistance, de conseil et de formation adaptée à vos besoins

Afin de vous aider à optimiser l'utilisation de vos produits, les experts Sage vous accompagnent tout au long de la vie de votre projet en vous proposant assistance, conseil et formation.

Dans le cadre du développement de vos projets Sage ERP X3 à l'international, Sage est à vos côtés à chaque étape du déploiement du logiciel et met à votre disposition l'expertise de ses équipes locales.

89% de nos clients
Sage ERP X3 considèrent
que les engagements
ont été respectés.

Source : étude Sage 2009
réalisée par Ernst & Young Advisory

Ils en parlent...



“ Grâce à Sage ERP X3 *Premium Edition*, nous disposons au siège de statistiques bien plus fines sur les stocks et les ventes. Nous pouvons par exemple établir des comptes d'exploitation par machine, très précieux pour déterminer si les matériels sont rentables. ”

X. LAINÉ

Directeur Administratif et Financier
Bleu Blanc



“ L'intégration de Sage ERP X3 avec le système vocal par radio-fréquence a permis d'accroître la productivité de 20% et garantit une fiabilité complète de la traçabilité. En temps réel, nous sommes capables de retrouver une référence produit, un lot, une date de péremption et d'identifier la livraison d'une commande à une officine membre du groupement. ”

M. TARGET

Responsable Logistique
SoGiphar



AMÉRIQUE DU NORD

- États-Unis
- Canada

AMÉRIQUE DU SUD

- Argentine
- Brésil

AFRIQUE

● **Afrique du Sud**

- Algérie
- Botswana
- Cameroun
- Congo
- Côte d'Ivoire
- Gabon
- Ghana
- Ile Maurice
- Kenya
- Lesotho
- Madagascar
- Malawi
- Maroc
- Namibie
- Nigéria
- République Démocratique du Congo
- Sénégal
- Swaziland
- Tanzanie
- Tunisie
- Zambie
- Zimbabwe

EUROPE

- Allemagne
- Espagne
- France
- Grande-Bretagne
- Irlande
- Pologne
- Portugal
- Suisse
- Belgique
- Hongrie
- Italie
- Pays-Bas
- République Tchèque
- Roumanie
- Russie
- Slovaquie

MOYEN-ORIENT

● **Arabie Saoudite**

- Émirats Arabes Unis
- Égypte
- Jordanie
- Koweït
- Liban
- Oman
- Qatar

ASIE

- Singapour
- Chine
- Indonésie
- Malaisie
- Thaïlande

OCÉANIE

- Australie
- Îles du Pacifique
- Nouvelle-Zélande

- Filiales Sage commercialisant Sage ERP X3
- Revendeurs Sage ERP X3

Pour en savoir plus sur Sage ERP X3

Appelez le **N° Indigo 0 825 007 017**

0,15 € TTC/MN

Connectez-vous sur **www.sageerp3.fr**

ou contactez votre interlocuteur commercial habituel

Sage

10, rue Fructidor
75834 Paris Cedex 17

Informations Export

Tél. : +33 (0)5 56 13 88 85
Fax : +33 (0)5 56 18 01 48

